



คู่มือสำหรับชุมชน

- ปากแห้ง-โพงดาโปหัว
- หลอดประสาทไม่ปิด
- ความพิการแขน-ขา
- กลุ่มอาการดาวน์
- กล้ามเนื้ออ่อนแอ

จัดทำโดย

สมาคมเพื่อเด็กพิการแต่กำเนิด (ประเทศไทย)



สนับสนุนโดย

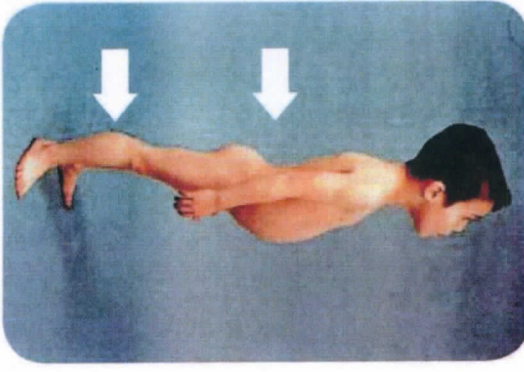
สำนักงานกองทุนสนับสนุนการสร้างเสริมสุขภาพ (สสส.)

เมื่อท่านพบโรคเหล่านี้...

โปรดพาไปพบแพทย์ที่โรงพยาบาลใกล้บ้าน

การประเมินผู้พิการกับกระบวนการ

ภาพที่ 5 5 นิ้วบนก้นวัย 6 เดือนเด็กที่พบที่พระนครศรีอยุธยา



เด็กล้มบ่อย เด็กเขย่งปลายเท้า ยืนนานหลัง ป่องโต



นั่งพับเข่าได้ เดินได้ ต้องใช้มือยันพื้น โกงตัวและต้นขาเข้า



การตรวจเอกซเรย์

ภาพประกอบ



สภาพข้อต่อที่เขย่ง ก้นป่อง ก้นแบน ก้นโก่ง ขี้เขียด ขี้เขียด



ขาอ่อนโยนเขย่งเขย่งกับ

ปากแหว่ง-เพดานโหว่

ตัวอย่างที่พบ



ปากแหว่งข้างเดียว



ปากแหว่งสองข้าง



เพดานโหว่

หลอดประสาทไม่ปิด

ตัวอย่างที่พบ



กะโหลกไม่ปิด



กระดูกสันหลังไม่ปิด

ความพิการของแขน-ขา

ตัวอย่างที่พบ



ความพิการของกระดูกแขน



นิ้วมือเกิน หรือ นิ้วต้วน



นิ้วเท้าติดกันหรือนิ้วเท้าเกิน